

RUE DES AMANDIERS, 23
B-7100 LA LOUVIERE
RC MONS : 144.563
TVA : BE 475.943.564

TEL : 32 64 22.44.04
FAX : 32 2 612.86.09
CPH : 126-2011562-46
EMAIL : gplus@gplus.be



Comptabilité générale complète.

WinBooks est un programme de comptabilité complet et conforme aux prescriptions les plus récentes qui intègre d'emblée de nouvelles fonctions très appréciables.

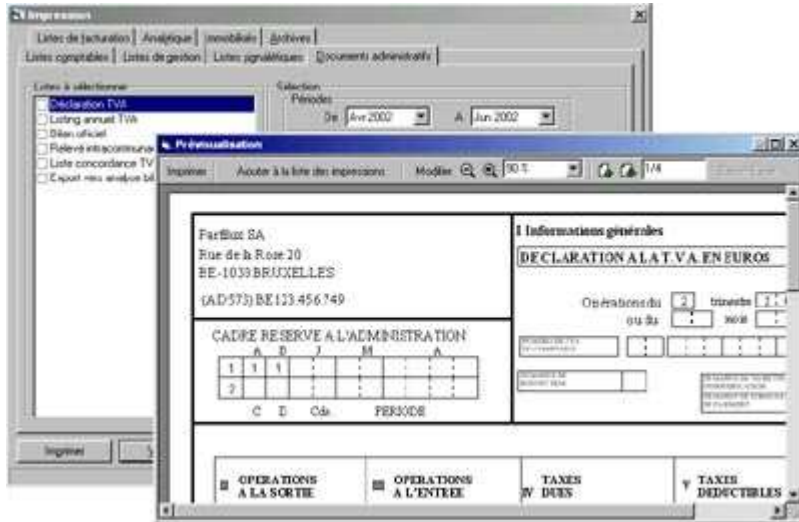
- Encodage en temps réel avec comptabilisation immédiate.
- Correction des écritures jusqu'à validation définitive ou clôture périodique (par type de journal).
- Encodage des écritures excessivement souple et ultrarapide.
- Gestion automatique de la TVA partiellement déductible.
- Recherche et tri sur tous les champs des fiches clients/fournisseurs/comptes généraux (ex.: société, TVA, localité...).
- Dictionnaire d'écritures (écritures types et/ou répétitives).
- Gestion des rappels à 3 niveaux avec paramétrage sophistiqué du dessin de rappels (logo, couleurs,...).
- Module de liaison bancaire.
- Réouverture annuelle automatique et constamment à jour.
- Impressions complètes: balances, journaux, déclarations TVA, relevés Intracom, échéanciers,...
- Paramétrage poussé des signalétiques, tables associées,...
- Système de back up et restore intégré, test comptable, procédure de réorganisation, possibilité de modifier les bornes comptables en cours d'exercice,...





RUE DES AMANDIERS, 23
B-7100 LA LOUVIERE
RC MONS : 144.563
TVA : BE 475.943.564

TEL : 32 64 22.44.04
FAX : 32 2 612.86.09
CPH : 126-2011562-46
EMAIL : gplus@gplus.be



Comptabilité complète de l'encodage au bilan, paramétrable à votre activité.

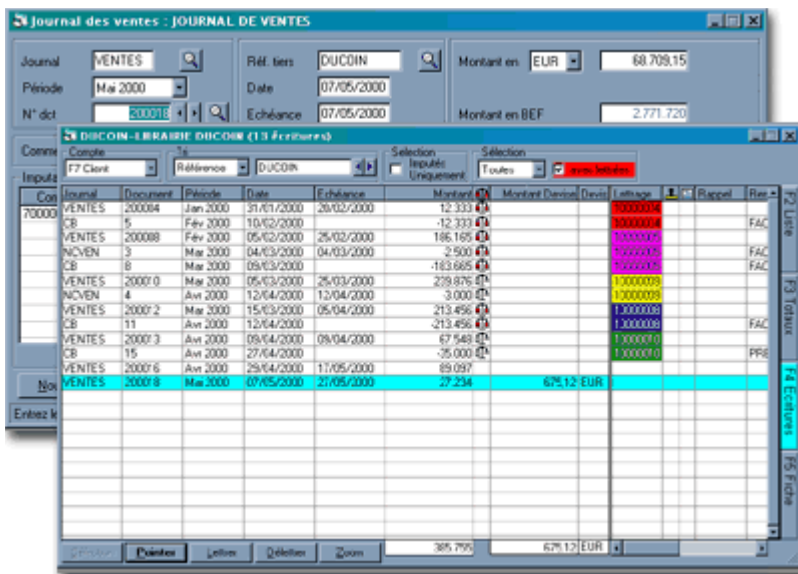
De l'encodage à l'édition des bilans, WinBooks est un logiciel de comptabilité complet et conforme aux prescriptions légales les plus récentes. Mais WinBooks intègre d'emblée de nouvelles fonctions très appréciables : liaison bancaire intégrée, gestion des rappels de paiement, possibilité de scanner les documents comptables et de les intégrer aux écritures (en option), ... Paramétrage poussé :

- possibilité de définir de nouvelles zones signalétiques et les disposer sur le masque d'encodage;
- modification de la disposition des tableaux de données (changer la taille, l'ordre des colonnes, rendre certaines invisibles, ...)



Encodages optimisés :

- saisie ultrarapide et optimisée;
- saisie guidée et structurée des taux de TVA



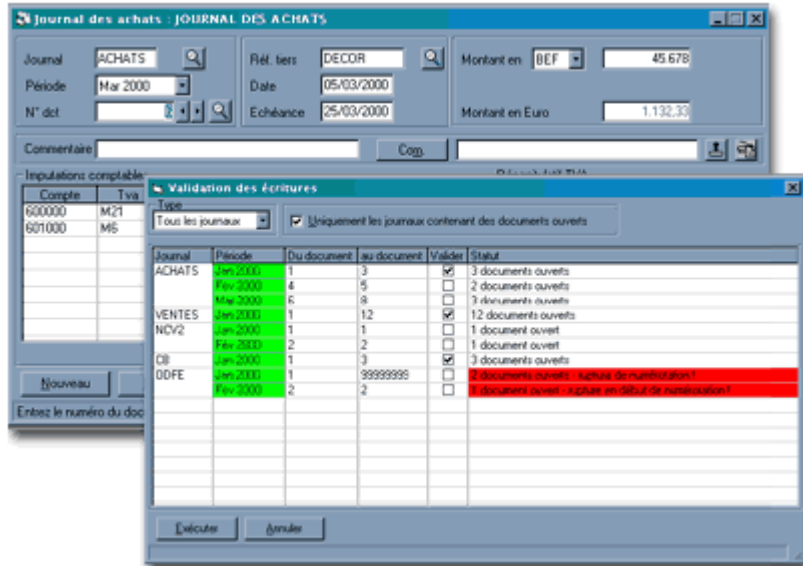
Interface d'utilisation dynamique et colorée.

L'interface de WinBooks est basée sur une gestion nouvelle et dynamique des fenêtres : Menu avec icônes et touches de raccourci. Système d'onglet pour passer d'un type de compte à un autre, d'un compte à ses écritures ou à ses totaux (comparaison sur plusieurs années ou à sa fiche signalétique, possibilité de changer l'ordre des colonnes ou l'ordre de tri, lettrage en couleur des écritures, triple niveau de zoom (le document tel qu'il a été encodé, le document tel qu'il a été enregistré dans les journaux, le document original tel qu'il a été scanné - option -), attachement de mémos aux écritures avec degré d'urgence. Plus de réouverture d'exercice nécessaire: elle est automatique et permanente



RUE DES AMANDIERS, 23
 B-7100 LA LOUVIERE
 RC MONS : 144.563
 TVA : BE 475.943.564

TEL : 32 64 22.44.04
 FAX : 32 2 612.86.09
 CPH : 126-2011562-46
 EMAIL : gplus@gplus.be



Possibilité de contrôler les écritures avant validation définitive.

WinBooks offre une fonction de contrôle des écritures qui permet au plus novice d'encoder sans crainte ses documents avant de les vérifier et valider par sa fiduciaire



Le module de connexion Internet incorporé.

Le module de connexion Internet incorporé directement dans WinBooks permet d'échanger vos dossiers comptables avec votre fiduciaire aussi simplement que d'envoyer un E-mail. Intégration complète jusqu'à la composition du numéro de téléphone et l'établissement de la communication au site WinBooks (support, faq, ...). Possibilité d'envoyer des E-mails encryptés à sa fiduciaire contenant des écritures et/ou des documents comptables scannés.

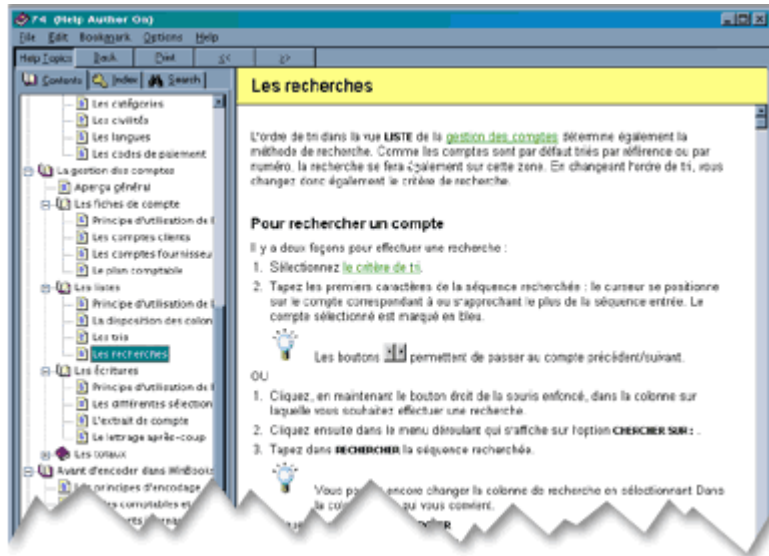
Consultation de la boîte aux lettres permettant d'extraire les courriers contenant des informations comptables et de les incorporer dans sa comptabilité.





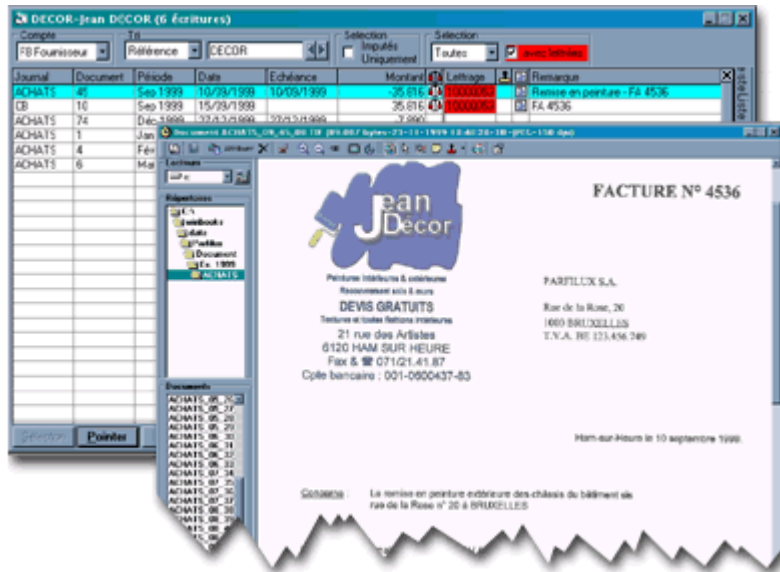
RUE DES AMANDIERS, 23
B-7100 LA LOUVIERE
RC MONS : 144.563
TVA : BE 475.943.564

TEL : 32 64 22.44.04
FAX : 32 2 612.86.09
CPH : 126-2011562-46
EMAIL : gplus@gplus.be



Aide multimédia en ligne.

Une aide Windows est accessible avec recherche indexée, navigation hypertexte, copie d'écrans,... En plus, une aide multimédia sous forme de séquence d'encodage sonorisée illustre des points nécessitant un niveau de détail plus important.

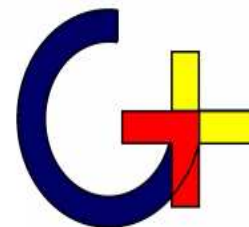


Gestion des documents scannés avec archivage électronique.

En collaboration avec la société I.R.I.S. (technologie OCR), WinBooks permet l'archivage électronique :

- possibilité de scanner tout document comptable ou mémo et de l'intégrer directement à une écriture comptable. WinBooks optimise ainsi l'échange entre le client et sa fiduciaire et permet de documenter à souhait sa comptabilité (tableau de financement, PV d'assemblée générale, règles d'amortissement,...).
- Les documents scannés peuvent être manipulés (zoom, rotation, surlignage, loupe, note, cachet,...).





RUE DES AMANDIERS, 23
B-7100 LA LOUVIERE
RC MONS : 144.563
TVA : BE 475.943.564

TEL : 32 64 22.44.04
FAX : 32 2 612.86.09
CPH : 126-2011562-46
EMAIL : gplus@gplus.be



L'Analytique

En fonction de l'organisation de l'entreprise et des analyses souhaitées, le gestionnaire définit un ou plusieurs plans analytiques. A la saisie de toute pièce comptable, WinBooks ouvre en fonction du pré paramétrage, automatiquement ou à la demande, une fenêtre permettant d'effectuer la répartition analytique. Les différentes listes (historiques, balances,...) permettent ensuite d'analyser les charges et produits en fonction de leurs origines, justification ou destination dans l'entreprise.



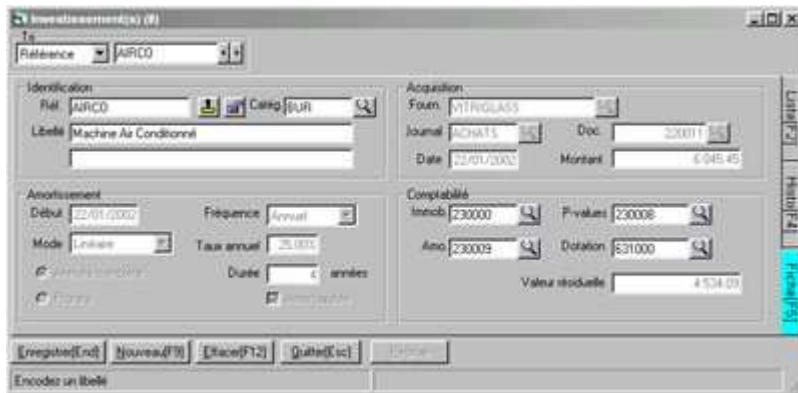
WinBooks®

- Jusqu'à 9 plans analytiques de type alphanumérique ou quantité avec un nombre illimité de références par plan.
- Encodage analytique soit à l'enregistrement de la pièce comptable, soit a posteriori lors de la consultation d'une pièce préalablement enregistrée.
- Découplage entre la comptabilité générale et analytique.
- Nombre illimité d'imputations analytiques par imputation comptable.
- Modification ou réaffectation soit en revenant sur la pièce préalablement enregistrée, soit via OD purement analytique.
- Par plan, définition des comptes, classes ou sous-classes de comptes nécessitant ou non des imputations analytiques.
- Possibilité d'attacher une imputation analytique par défaut à chaque compte général.
- Références analytiques avec clé de répartition, gestion de références croisées,...



RUE DES AMANDIERS, 23
 B-7100 LA LOUVIERE
 RC MONS : 144.563
 TVA : BE 475.943.564

TEL : 32 64 22.44.04
 FAX : 32 2 612.86.09
 CPH : 126-2011562-46
 EMAIL : gplus@gplus.be

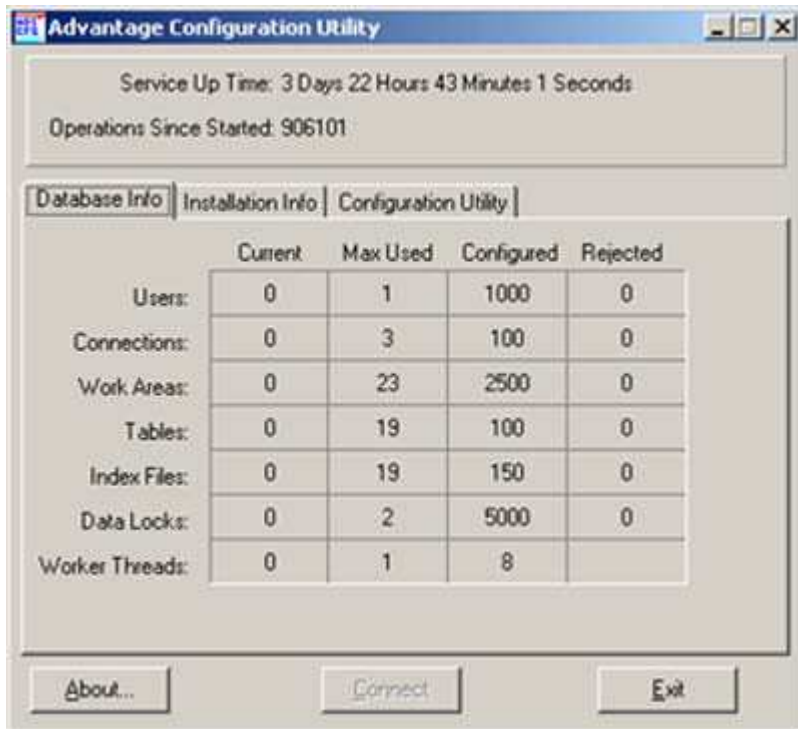


La gestion des immobilisés

Parfaitement intégré à la comptabilité, ce module simplifie et organise toute la gestion des immobilisés.



- Fiche des immobilisés complète et détaillée liée à la comptabilité.
- Calcul automatique des amortissements linéaires, dégressifs, accélérés,....
- Gestion des annuités complètes, du prorata, des fréquences annuelles, mensuelles,...
- Gestion des plus-values, des cessions, des désaffectations.
- Ventilation comptable automatique.
- Tableaux récapitulatifs ou détaillés des amortissements sur un ou plusieurs exercices.



Module Client - Serveur

Cette avancée technologique permet à WinBooks de proposer une solution évolutive, performante et fiable en environnement réseau.

- Ce module booste les performances du réseau tant en vitesse, en capacité qu'en stabilité et convient aux utilisateurs exigeants en matière de nombre de postes et de performances réseau.
- L'architecture client/serveur transfère sur le réseau uniquement les résultats des requêtes. Des tests ont montré un gain de facteur 100 dans des requêtes SQL entre le mode traditionnel et client/serveur. Les temps de traitement sont fortement accélérés puisque le processing data base s'effectue directement sur le serveur.



RUE DES AMANDIERS, 23
B-7100 LA LOUVIERE
RC MONS : 144.563
TVA : BE 475.943.564

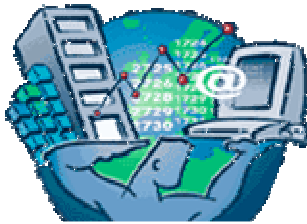
TEL : 32 64 22.44.04
FAX : 32 2 612.86.09
CPH : 126-2011562-46
EMAIL : gplus@gplus.be



La facturation

Le module de facturation se distingue par sa facilité d'utilisation et par ses possibilités de paramétrage des dessins de factures et autres documents (offres, notes d'envoi,...).

- Mise à jour immédiate de la comptabilité dès l'enregistrement d'une facture ou note de crédit.
- Possibilité de correction d'une facture jusqu'à clôture périodique.
- Paramétrage sophistiqué des dessins de factures (logo, couleurs,...).
- Nombre illimité de lay-out attachés à un ou plusieurs codes journaux.
- Factures, notes de crédit et autres types de documents (devis, notes d'envoi,...).
- Transfert d'offres ou notes d'envoi en factures.
- Mémos par document; remise par article ; remise globale ; escompte; frais de port ; table de commentaires et de mémos standards ; impression en direct, par lot ou par sélection,...



WinBooks®