



- Gestion commerciale 100
- **Saisie de caisse décentralisée 100**
- E-commerce 100
- Act! pour Ligne 100

Interfacée et directement alimentée par Gestion Commerciale 100, Saisie de Caisse Décentralisée 100 est spécialement conçue pour les entreprises de commerce de gros intégrant une activité de vente au détail, les entrepôts commerciaux et succursales multiples. Doté d'une interface simple et intuitive, le logiciel Saisie de Caisse Décentralisée 100 bénéficie de toute la puissance fonctionnelle de Gestion Commerciale 100 : facturation des articles, tailles et couleurs, numéros de série et lots, gestion des clients, gestion multirèglements.

■ Une puissante gestion des articles

Saisie de Caisse Décentralisée 100 partage le fichier articles de Gestion Commerciale 100 et bénéficie de fait, de l'envergure de la gestion des articles proposée par Gestion Commerciale 100 : articles à gammes (tailles et couleurs), sérialisés, remises promotionnelles, numéros de série ou de lot,... La sélection de l'article peut s'opérer par le biais d'un lecteur code barres ou "douchette".

■ Une grande rapidité de saisie des données

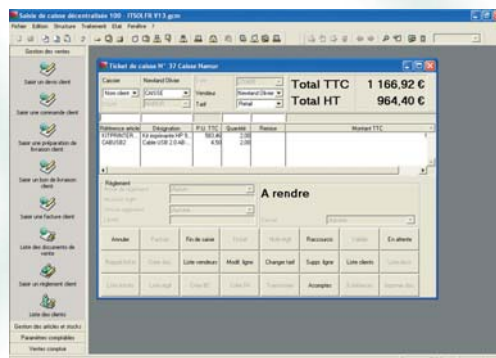
Critère d'achat numéro un des utilisateurs en caisse, le temps écoulé entre deux tickets n'excède pas quelques secondes. De nombreuses touches de clavier sont programmables favorisant ainsi un accès direct aux fonctions courantes (impression du ticket, saisie du règlement,...).

■ Automatisation

Un assistant à la communication site à site simplifie et automatise au maximum la procédure de transfert et l'intégration des données entre Gestion Commerciale 100 et Saisie de Caisse Décentralisée 100. L'utilisateur est guidé à chaque étape de mise à jour de ses données afin de supprimer tout risque d'erreur.

■ Ouverture

Un logiciel destiné à la caisse doit être doté d'un haut niveau de confidentialité. Saisie de Caisse Décentralisée 100 permet de contrôler au maximum les manipulations, selon les habilitations données à chaque utilisateur.



Vente comptoir.



Vente comptoir

3 types d'écrans prédéfinis :

- écran de saisie exclusive au clavier,
- écran de saisie souris/clavier,
- écran de saisie classique.

Personnalisation jusqu'à 10 écrans. Ainsi, il est possible d'associer un écran type à chaque caisse et d'associer une touche de clavier à chaque fonction permettant une saisie exclusive au clavier.

Fonctions traditionnelles de caisse

Gestion de la caisse

- Ouverture, mouvements (entrées/sorties diverses).
- Interrogation (édition du X de caisse) : opération de trésorerie, historique des documents et tickets, contrôle de caisse favorisant une visualisation rapide des valeurs de fond de caisse, de règlements en espèces, par chèque et carte bleue.
- Clôture de caisse (Z de caisse) permettant l'archivage du détail des tickets de caisse.
- Possibilité de changer le dépôt défini par défaut pour la caisse.

Gestion des caissiers

Nombre illimité de caissiers identifiés par mot de passe.

Statistiques de caisse

Impression de statistiques croisées :

- ventes par caisse/par mode de règlement,
- ventes par période/heure/jour...

Mise en attente

Un ou plusieurs tickets peuvent être mis en attente puis rappelés à l'écran.

Articles

Saisie de Caisse Décentralisée 100 partage le fichier articles de Gestion Commerciale 100.

Elle bénéficie ainsi de l'envergure de la gestion des articles proposée par la gestion commerciale :

- facturation articles à gammes (tailles et couleurs, longueurs et largeurs, textures et épaisseurs),
- numéros de série et de lot,
- articles liés,
- conditionnements,
- nomenclatures,
- modèles d'enregistrement.

Soldes et promotions

Remises promotionnelles associées à un article ou une famille d'articles, définies sur une période.

Fonction de régularisation d'inventaire

Permet de comparer le stock répertorié par le programme et le stock réellement constaté.

Clients

- Informations complètes sur le client (solvabilité, références bancaires, ...).
- Statistiques avec possibilité d'affichage sous forme graphique.
- Possibilité de créer ou de rattacher un client en vente comptoir.

Statistiques

- Palmarès clients et articles.
- Les dix plus fortes ou plus faibles ventes par article en quantité, marge ou CA (valorisées en HT ou TVAC).
- Les dix plus fortes ou plus faibles ventes par client en marge ou CA (valorisées en HT ou TVAC).

Gestion évolutive des documents de vente

Saisie de Caisse Décentralisée 100 dispose de l'ensemble des documents de vente proposés par la Gestion Commerciale 100. Ainsi, l'utilisateur peut saisir à volonté tickets de caisse, bons de commande, bons de livraison et factures. Les documents peuvent être transformés.

La liste exhaustive des tickets de caisse peut être affichée et les tickets sont modifiables directement à partir de la liste.

Gestion des règlements

- Gestion des règlements pour un suivi des clients sans recours à la comptabilité.
- Gestion des règlements en devises.
- Possibilité d'effectuer des règlements d'acomptes.
- Gestion du retour de marchandise avec remboursement ou note de crédit.
- Autorisation du paiement à une caisse différente.

Personnalisation des écrans et menus

Nombreux écrans personnalisables, possibilité de renommer ou masquer les champs de chacun des écrans.

Personnalisation des menus, par l'ajout et la suppression de commandes renommables.

Personnalisation générale ou par utilisateur, avec à tout moment la possibilité de revenir en mode standard.

Possibilité d'afficher un menu de 24 liens directs à certaines fenêtres (multi-règlements, liste tickets, type de document, tarifs, création de bon de commande, ...).

Communication site à site

Cette fonction permet de transférer les données d'un site vers l'autre.

La technologie Internet au service de Saisie de Caisse Décentralisée 100

Les transferts de données entre Gestion Commerciale 100 et Saisie de Caisse Décentralisée 100 s'effectuent via la messagerie Internet de façon automatisée (fichiers compactés) ou par fichier magnétique. Il est possible de transférer les données suivantes :

- dans le sens Gestion Commerciale 100 vers Saisie de Caisse Décentralisée 100 : articles, clients, situations d'inventaires.
- dans le sens Saisie de Caisse Décentralisée 100 vers Gestion Commerciale 100 : clients, factures et règlements, bons de commandes sur option.

Communications planifiées

Les communications et transferts peuvent être planifiés et répétés aux dates, jours, heures choisis.

Gestion des périphériques

Les nombreux périphériques interfacés permettent d'offrir une solution comptoir complète :

- imprimante ticket,
- imprimante ticket chèque,
- imprimante code barres,
- tiroir caisse,
- afficheur,
- douchette,
- clavier rélegendable,
- lecteur carte bleue.

Les différents périphériques Windows sont pilotés par des drivers Windows ou des drivers OPOS (OLE Point Of Sales). La sélection de l'article peut s'opérer par le biais d'un lecteur code barres.

En cas de connexion avec un tiroir caisse, l'ouverture de ce dernier s'effectue automatiquement après validation du ticket.

Configuration conseillée

Matériel Pentium III 500 Mhz, 128 Mo de RAM

Monoposte et postes clients Windows 98 (2deédition),

Windows NT Workstation 4.00, Windows 2000, Windows XP

Réseau

Windows NT Server 4.00, Novell, Windows 2000, Windows server 2003

Imprimante compatible Windows